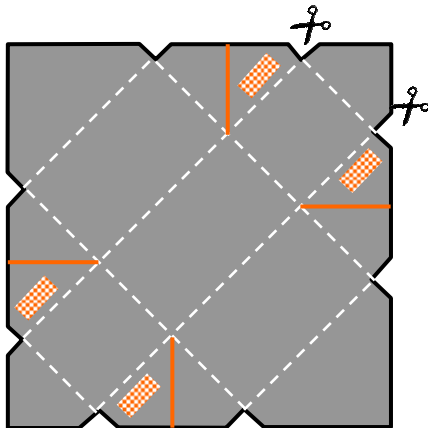


## Kleine Box



Jutta Frank

Lettingasse 15

71540 Murrhardt

E-Mail [jutta.uwe@web.de](mailto:jutta.uwe@web.de)

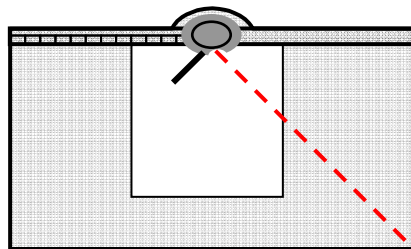
[www.stempeloase-frank.com](http://www.stempeloase-frank.com)

- - = Score
- = Diagonaler Falz
- ▨ = Klebeband
- ✂ = Schneiden

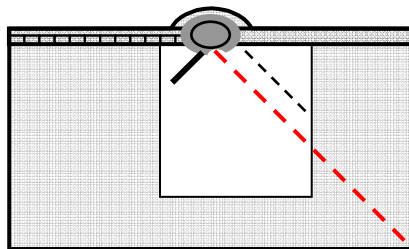
Farbkarton auf 21 x 21 cm zuschneiden.

Score bei 13cm und 5cm.

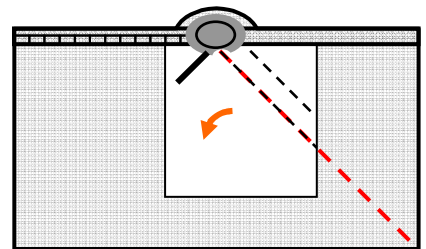
Reicht die Länge der Score Linie nicht aus, dann müssen Sie das Papier wenden und auf der Rückseite mit dem gleichen Maß noch einmal Score. Die Falzlinie wird verlängert.



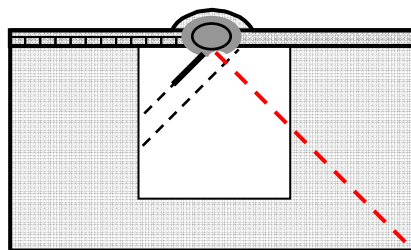
Score bei 13 cm.



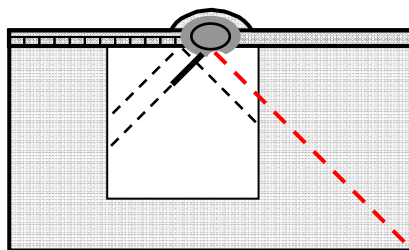
Score bei 5 cm.



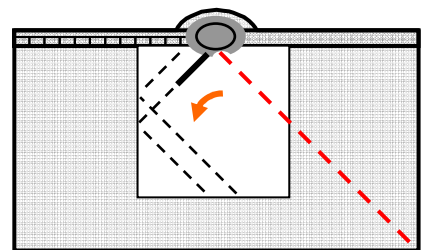
Papier um 90° drehen.



Score Guide bei der ersten Falzlinie anlegen und Score.



Score Guide bei der zweiten Falzlinie anlegen und Score.



Papier weiter drehen und restliche Seiten Score. Siehe Muster

Ecken wie in der Skizze gezeichnet ausschneiden.

In den Ecken wie auf der Zeichnung beschrieben die Diagonalen falzen.

Die Ecken nach innen falzen und festkleben.

Dekoration nach Wahl